

GRUNDSCHULE HOHENSTAUFEN



Grundschule Hohenstaufen

Adresse:

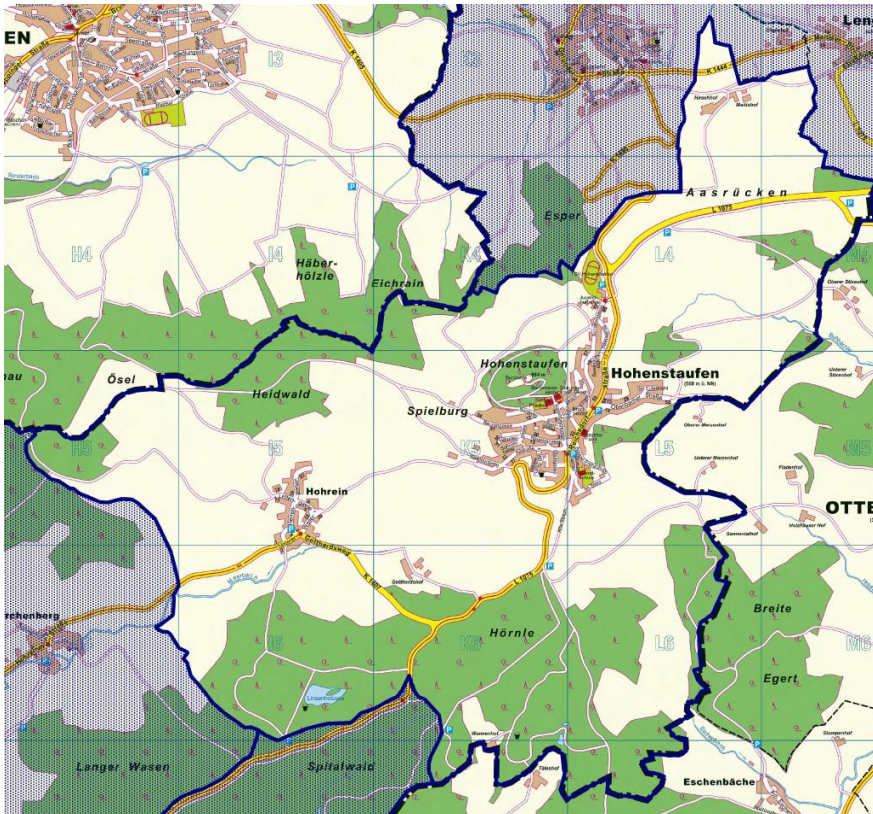
August-Fröhlich-Straße 12
73037 Göppingen

Kontakt:

Telefon: 07165 8738
Telefon neu: 07161 650-57411
Mail: poststelle@04114285.schule.bwl.de

Schuljahr 2017/2018							
Schulleitung: Martin Straub		Lehrkräfte: 3 Vollzeit: Teilzeit:			Schülerzahl: 30		Auswärtige 0
Kl. 1	Züge	Kl. 2	Züge	Kl. 3	Züge	Kl. 4	Züge
9		9		7		5	

GRUNDSCHULBEZIRK:



BETREUUNGSZEIT / SCHULZEIT / MITTAGESSEN:

- 07:00 – 13:00 Uhr: Verlässliche Grundschule
- 07:00 – 14:00 Uhr: Flexible Nachmittagsbetreuung mit Mittagessen

Uhrzeit	Mo	Di	Mi	Do	Fr
ab 07:00	Unterricht je nach Stundenplan				
ab spät.08:35 bis früh. 12:05					
bis 13:00	kommunale Betreuung				
bis 14:00	Mittagessen/Betreuung				
ab 14:00		Unterricht			
bis 15:30		Kl. 3 + 4			

	= Unterricht
	= kommunale Betreuung

AGS IM SCHULJAHR 2017/2018:

- Instrumentalgruppe
- Musik & Theater
- Schulchor

BESONDERHEITEN:

- Kindergarten „Kleine Berggeister“ im Hause
- Musikprofil mit erweitertem Musikunterricht und breit gefächertem AG- Angebot
- Musikführerschein
- Schuleigene Konzeption zur Lese- und Rechtschreibförderung (FRESCH-Methode)
- Seit Anfang 2011 „Bildungshaus 3-10“ gemeinsam mit dem Kindergarten „Kleine Berggeister“, unter anderem mit den Schwerpunkten:
 - Eltern und Kinder forschen gemeinsam mit „Weltwissensvitrinen“
 - Jährlich Projektwoche gemeinsam mit dem Kindergarten
 - Lesepatentprojekt: Klasse 3/4 im Kindergarten
 - Spiel-Spaß-Sporttag auf dem Schul- und Pausengelände
- Unterricht in überschaubaren jahrgangsgemischten Klassen (Klasse 1/2, Klasse 3/4)
- Vorlesetag, Lesepatent
- 2011 Projekt mit Kunsthalle „Schule macht Museum – Museum macht Schule“
- 2017 Projekt mit Kunsthalle „Ausstellung von Kunstwerken an der Schule“

KOOPERATIONEN:

- Im Rahmen des musikalisch-künstlerischen Profils Veranstaltungen und Projekte mit der Kunsthalle Göppingen, Württembergische Landesbühne Esslingen, Museen etc.
- Leseförderung (in Verbindung mit Stadtbibliothek und Buchhandel)
- Musikalische Früherziehung und Flötenunterricht (JMS Göppingen) im Hause

SCHULSOZIALARBEIT:

- keine

GEBÄUDE:

Baujahr: 1957

BARRIEREFREI:

Grundschule Hohenstaufen August-Fröhlich-Str. 12	Ebenerdiger Zugang EG	Barrierefreier Zugang in die Stockwerke	Behinderten-gerechte Toilette
Grundschule Hohenstaufen	Nein	Nein	Nein

Quelle: Barrierekataster, Anlage zur GR-Drucksache 188/2016

BAUMAßNAHMEN:

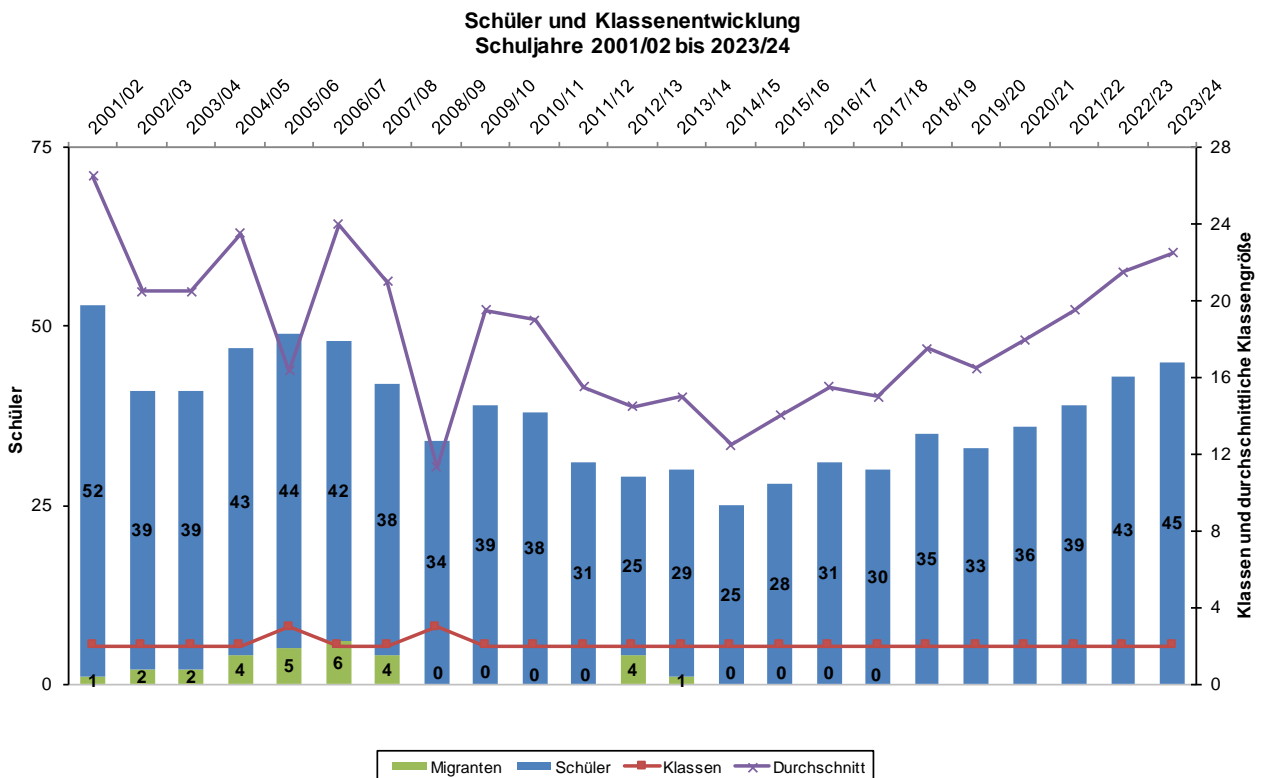
	2013	2014	2015	2016	2017	Gesamt-summe	2018	2019	2020	Bemerkungen
Brandschutz 7.21040001	0	54.000	22.100	0	0	76.100				
Aktive Pause (Ref. 87) 7.21040002	0	0	0	0	0	0	0	0	0	
Aktionsfonds	10.005	0	0	0	0	10.005				

Quelle: Fachbereich Immobilienwirtschaft GRD 104/2018

DIGITALISIERUNG:

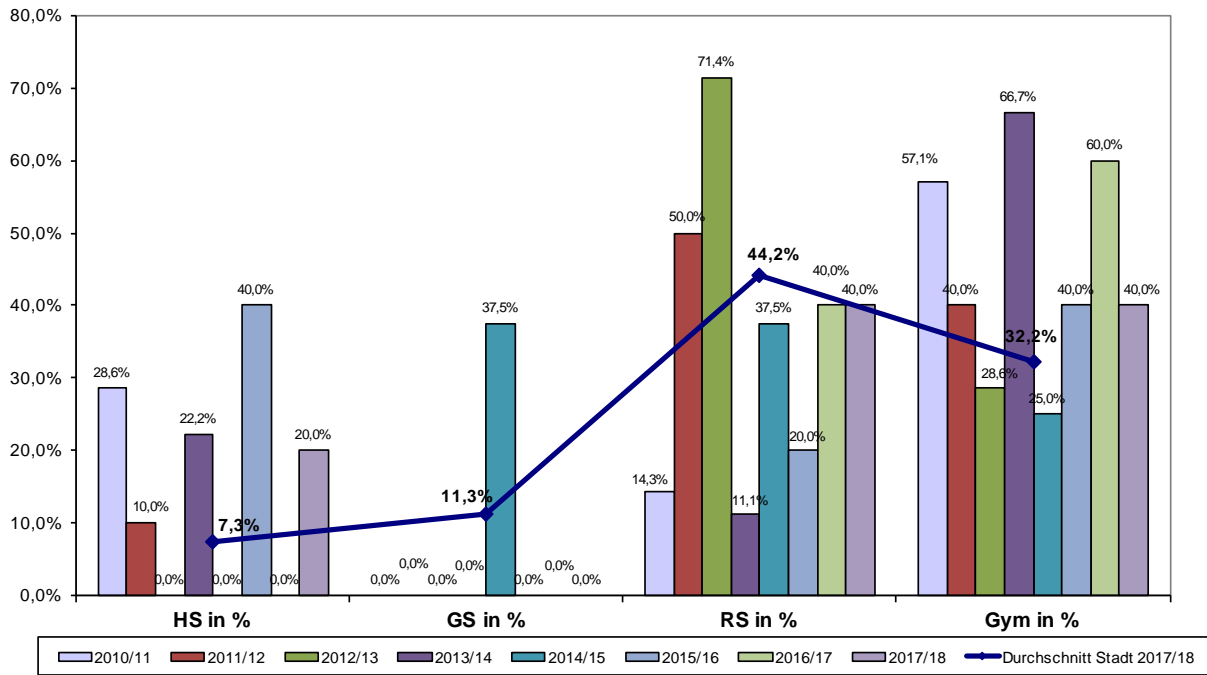
STRUKTUR: (Stand 2/2018)		
LWL-Anschluss	nein	
Bandbreite Pädagogik	aktuell	vorauss. ab SJ 2018/19
	DSL 16000	VDSL 17
strukturierte Verkabelung	nein	
WLAN	nein	
Bring your own device (BYOD)	nein	
HARDWARE: (Stand 2/2018)		
Server / Musterlösung	kein Server	
White-Boards	0	
mobiler Beamer	0	
festinstallierte Beamer	0	
Dokumentenkameras	0	
PC-Räume	0	
darin Arbeitsplätze (insg.)	0	
sonstige Endgeräte	7 PC's, 3 Laptops	
davon mobil (Laptop / Tablet)	3 Laptops	

SCHÜLERENTWICKLUNG:



ÜBERTRITTSQUOTEN:

Übergangsquoten von der Grundschule Hohenstaufen



ENTWICKLUNG DES SCHULBUDGETS 2001 – 2017:

